

☐ MAKAM SULTANI YEGÂH

- A) Nota principal (*Durak*): Yegâh (Re).
 B) Marcha del Makam (*Seyri*): Descendente.
 C) Escala (*Dizi*): Es la escala del makam Bûselik empezada desde la nota Yegâh (Re) y tocada en sentido descendente; es decir, en la nota Yegâh (Re) un quinteto Bûselik, al que se une un cuarteto Kürdî o un cuarteto Hicâz empezados en la nota Dügâh (La), siendo ésta la nota de enlace entre el quinteto y el cuarteto. Hay, por lo tanto, dos escalas posibles:

Por ser el makam Sultani Yegâh un makam descendente empieza alrededor del *durak* superior (nota Nevâ o Re). En esta parte superior encontramos, como ampliación, un quinteto Bûselik, de forma simétrica al que hay en la nota Yegâh o *durak*:

También es posible ampliar la escala todavía más añadiendo un cuarteto Kürdî o Hicâz, apareciendo así la escala de Bûselik empezada en Nevâ (Re), de forma simétrica a la escala de Bûselik que empieza en Yegâh (Re):

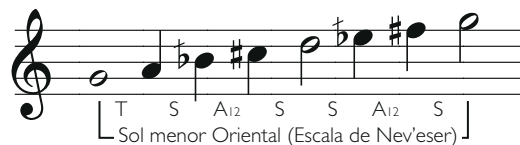
D) **Nota dominante (Güçlü):** Por ser el makam Sultani Yegâh un makam descendente hay un primer nivel de *güçlü* en el *durak* superior o nota Nevâ (Re). En esta nota se hace una media parada (*yarım karar*) con una combinación en Bûselik. El segundo nivel de *güçlü* es la nota de enlace entre el quinteto y el cuarteto, es decir, la nota Dügâh (La). Cuando empieza el makam se acostumbra a hacer sobre esta nota un *asma karar* con una combinación en Hicâz. Después, y especialmente cuando se va hacia el *karar* se hace el *asma karar* sobre la misma nota pero con la combinación en Kürdî.

E) **Notas de parada y decisión (Asma Karar Perdeleri):** Como ya hemos visto, se hace en el primer nivel de *güçlü*, que es el *durak* superior o nota Nevâ (Re). En esta nota se hace una media parada (*yarım karar*) con una combinación en Bûselik. También hemos visto cómo sobre la nota Dügâh (La) se hace *asma karar* primero con una combinación en Hicâz y luego, cuando se va hacia el *karar*, con la combinación en Kürdî. Cuando se hace este *asma karar* con Kürdî se puede utilizar como yeden o nota de resolución la nota Nîm Zirgûle (Sol 4 comas sostenido):

Cuando se desciende por la escala con el cuarteto Kürdî que se encuentra sobre la nota Dügâh (La), se puede hacer *asma karar* en la nota Râst con una combinación en Bûselik. Si también se añade la nota Nîm Hisâr (Mi 5 comas bemol) entonces aparece un tramo de la escala del makam Nihavend:



Por otro lado, existe una proximidad con la escala del Sol menor oriental, que equivale a la escala del makam Nev' eser:



- F) **Alteraciones:** Para las notas del cuarteto Hicâz sobre la nota Dügâh (La) las alteraciones son: Si 4 comas bemol y Do 4 comas sostenido. Si se utiliza el cuarteto Kürdî entonces la alteración (Si 5 comas bemol) se escribe dentro del compás donde se encuentra.
- G) **Nombre de las notas:** Yegâh (Re), Hüseyinî Aşîrân (Mi), Acem Aşîrân (Fa), Râst (Sol), Dügâh (La), Kürdî (Si 5 comas bemol) o Dik Kürdî (Si 4 comas bemol), Çârgâh (Do) o Nîm Hicâz (4 comas sostenido), Nevâ (Re).
- H) **Nota de resolución (Yeden):** Es la nota que está por debajo de la principal, es decir, la nota Kaba Nîm Hicâz (Do 4 comas sostenido).
- I) **Ampliación:** Como hemos visto antes, de forma simétrica al quinteto Bûselik o a la escala completa de Bûselik que se encuentran sobre el *durak* o nota Yegâh, se pueden añadir de forma simétrica el mismo quinteto o escala sobre el *durak* superior o nota Nevâ.
- J) **Desarrollo del Makam:** Empieza alrededor del *durak* superior (nota Nevâ o Re). Después de pasarse por esta zona de la

ampliación superior y de pasarse después por la zona media de la escala que se encuentra alrededor de la nota Dügâh (La), hace una media parada (*yarım karar*) en el *durak* superior (nota Nevâ o Re) con la combinación en Bûselik. Entonces entra en la zona intermedia entre Dügâh y Nevâ. En esta zona primero en la nota Dügâh hace *asma karar* con la combinación en Hicâz y luego cuando se dirige al *Karar* lo hace con la combinación en Kürdî. También se muestran en este momento los *asma karar* en los lugares convenientes y, finalmente, después de haber mostrado los diferentes elementos de la escala para en la nota Yegâh (Re), generalmente apoyándose en el *Yeden* o nota de resolución.

* SULTANIYEGÂH SAZ SEMÂÎSI *

Hacı Arif Bey

1.

2.