

## MAKAMS COMPUESTOS

### ▣ MAKAM SEGÂH

- A) Nota principal (*Durak*): Segâh (Si I coma bemol).  
 B) Marcha del Makam (*Seyri*): Ascendente.  
 C) Escala (*Dizi*): Encontramos en el makam Segâh dos escalas posibles. La primera está formada por un quinteto Segâh en su lugar al que se une un cuarteto Hicâz empezado en la nota Eviç (Fa 4 comas sostenido), siendo ésta la nota de enlace entre el quinteto y el cuarteto. En la segunda escala posible se utiliza un antiguo quinteto Segâh en su lugar; vemos así que en la nota Nevâ (Re) empieza la escala de Uşşak o Beyâtî, formada por un cuarteto Uşşak en la nota Nevâ (Re) al que se une un quinteto Bûselik empezado en la nota Gerdâniye:

I.

Quinteto Segâh en su lugar      Cuarteto Hicâz en Eviç

S T K T S A<sub>13</sub> B

II.

Antiguo Quinteto Segâh      Cuarteto Uşşak en Nevâ      Quinteto Bûselik en Gerdâniye

K S T T B T T

Escala de Uşşak-Beyâtî en Nevâ

Vemos como en muchas composiciones en makam Segâh se utiliza a menudo la nota Acem (Fa natural) en lugar de la nota Eviç (Fa sostenido); es decir, se utiliza el antiguo quinteto Segâh. De la misma forma, el 4º grado de este quinteto, es decir, la nota Dik Hisâr (Mi I coma bemol) a menudo cambia a Hüseyinî (Mi natural). Si esto sucede entonces el antiguo quinteto Segâh se convierte en un antiguo quinteto Ferahnak.

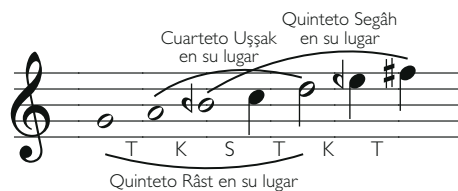
Así, encontramos en Nevâ (Re) la escala de Bûselik. Por otro lado, el hecho de utilizar la nota Eviç (Fa 4 comas sostenido) y de que a veces se utilice también la nota Hüseyinî (Mi) da lugar a un quinteto Ferahnak en la nota Segâh. Otra posibilidad es cuando en la nota Nevâ (Re) utilizamos la combinación en Uşşak, pues vemos que aparece la escala de Uşşak-Beyâtî en Nevâ, es decir, un cuarteto Uşşak al que se une un quinteto Bûselik. Finalmente, si usamos un cuarteto Segâh al que se une un quinteto Ferahnak en la nota Dik Hisâr (Mi I coma bemo) vemos cómo en la nota Çârgâh (Do) se muestra la escala de Râst. Veamos ahora todas estas posibles combinaciones:

The image displays four staves of musical notation in treble clef, illustrating different scales and combinations in the mode of Nevâ (Re). The notes are represented by letters S, T, K, S, A, B, and B with various accidentals (sharps, naturals, flats). Brackets and labels identify specific scales and combinations:

- Staff 1:** Shows a sequence of notes with labels: "Quinteto Segâh en su lugar" (S T K T S A<sub>13</sub> B), "Cuarteto Hicâz en Eviç" (S T K S), "Escala de Râst en Çârgâh" (S T K S T T K S), and "Quinteto Ferahnak en Dik Hisâr" (S T K S).
- Staff 2:** Shows "Cuarteto Uşşak en Nevâ" (K S T T B T T) and "Quinteto Bûselik en Gerdâniye" (S T K S T T K S).
- Staff 3:** Shows "Antiguo Quinteto Segâh" (S T K S) and "Antiguo Quinteto Ferahnak en Segâh" (S T T B).
- Staff 4:** Shows "Quinteto Ferahnak en Segâh" (S T K K) and "Cuarteto Kürdî en Muhayyer" (T B T T B T T).

Additional labels include "Escala de Uşşak-Beyâtî en Nevâ" and "Escala de Bûselik en Nevâ".

- D) **Nota dominante (Güçlü):** Es el tercer grado de la escala, es decir, la nota Nevâ (Re).
- E) **Notas de parada y decisión (Asma Karar Perdeleri):** La nota dominante (nota Nevâ o Re) es muy importante, y en ella se hace *asma karar* con una combinación en Bûselik o en Uşşak. También en la nota Dik Hisâr (Mi I coma bemol) se puede hacer *asma karar* con una combinación en Segâh o Ferahnak. También en la nota Çârgâh (Do) se puede hacer *kalış* con Râst.
- F) **Alteraciones:** Para el Si y el Mi, I coma bemol, y para el Fa, 4 comas sostenido. Las otras posibles alteraciones se escriben dentro del compás donde se encuentren.
- G) **Nombre de las notas:** Segâh (Si I coma bemol), Çârgâh (Do), Nevâ (Re), Dik Hisâr (Mi I coma bemol) o Hüseyinî (Mi natural), Eviç (Fa 4 comas sostenido) o Acem (Fa natural), Gerdâniye (Sol), Sünbüle (La 4 comas sostenido) o Muhayyer (La natural), Tîz Segâh (Si I coma bemol) o Sünbüle (Si 5 comas bemol), Tîz Çârgâh (Do), Tîz Nevâ (Re).
- H) **Nota de resolución (Yeden):** Nota Kürdî (La 4 comas sostenido).
- I) **Ampliación:** Por la parte inferior se puede ampliar con una combinación Uşşak en la nota Dügâh (La) o con una combinación Râst en la nota Râst:



- J) **Desarrollo del Makam (Seyir):** Empieza en *durak* o a su alrededor (nota Segâh o Si I coma bemol). Después de pasarse por las notas de la escala hace una media parada (*yarım karar*) en la nota Nevâ (Re). Entonces se muestran los *asma karar* en los lugares oportunos y, finalmente, después de haber mostrado los diferentes elementos de la escala para en la nota Segâh (Si I coma bemol), generalmente apoyándose en el *Yeden* o nota de resolución.

\* SEGÂH PEŞREV \*

Usûlü: Devr-i Kebir

Neyzen Yusuf Paşa

1. HANE (J:72)

TESLİM

- 2. HANEYE - - 3. HANEYE - - 4. HANEYE - - KARAR -

2. HANE

## \* SEGÂH PEŞREV 2 \*

Neyzen Yusuf Paşa

3. HANE

4. HANE