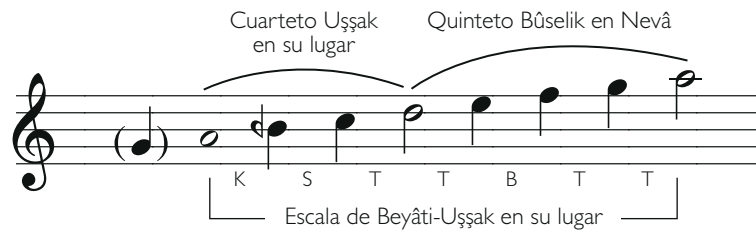


### ▣ MAKAM BEYÂTÎ

El makam Beyâtî es muy parecido al makam Uşşak, tanto que a veces se le considera como una variación del mismo. Sin embargo, el makam Beyâtî presenta algunas diferencias.

- A) **Nota principal (*Durak*):** Dügâh (La).
- B) **Marcha del Makam (*Seyri*):** Ascendente-Descendente.  
Ésta es la primera característica por la cual se distingue del makam Uşşak, ya que éste es Ascendente.
- C) **Escala (*Dizi*):** Tiene la misma escala que el makam Uşşak, es decir, en su lugar un cuarteto Uşşak, al que se une un quinteto Bûselik empezado desde la nota Nevâ (Re), siendo ésta la nota de enlace entre el cuarteto y el quinteto:



- D) **Nota dominante (*Güçlü*):** Como en el makam Uşşak, es la nota de enlace entre el cuarteto Uşşak y el quinteto Bûselik, es decir, la nota Nevâ.
- E) **Notas de parada y decisión (*Asma Karar Perdeleri*):** En este makam la nota Segâh es una importante nota de *asma karar* (normalmente la nota Segâh corresponde al Si I coma bemol, sin embargo, de la misma forma que en el makam Uşşak, también en el makam Beyâtî la nota Segâh corresponde al Si 2-3 comas bemol).

La nota Acem (Fa natural) es una nota importante en el makam Beyâtî. Durante la marcha del makam esta nota se muestra muy a menudo. El makam Beyâtî se pasea a menudo entre la nota Nevâ (Re) y la nota Acem (Fa). Esta importancia de la nota Acem es otra de las características que le distingue del makam Uşşak.

Otras notas importantes de asma karar en el makam Beyâtî son las notas Nevâ (Re) y Çârgâh (Do). De vez en cuando en la nota Nevâ se muestra una combinación con Hicâz (un cuarteto Hicâz), o en la nota Çârgâh una combinación con Nikriz (un quinteto Nikriz). Este Hicâz en Nevâ o Nikriz en Çârgâh es otra característica distintiva entre el makam Beyâtî y el makam Uşşak.



- F) **Alteraciones:** Como en el makam Uşşak solamente hay la alteración de la nota Si I coma bemol (que a la práctica son 2-3 comas bemol).
- G) **Nombre de las notas:** Dügâh (La), Segâh (Si I coma bemol), Çârgâh, Nevâ, Hüseyinî, Acem, Gerdâniye, Muhayyer. Las notas de la combinación de Hicâz en Nevâ o de Nikriz en Çârgâh son: Hisâr (Mi 4 comas bemol), Eviç (Fa 4 comas sostenido) y Gerdâniye (Sol).
- H) **Nota de resolución (*Yeden*):** Es la nota que está por debajo de la principal, es decir, la nota Sol (Râst).
- I) **Ampliación:** El makam Beyâtî prácticamente nunca se amplía por debajo del Durak, a diferencia de lo que pasa con el makam Uşşak, que sí se puede ampliar por la parte inferior de la escala. Si se amplía alguna vez también será con un quinteto Râst en la nota Yegâh (Re). Pero el makam Beyâtî se amplía casi siempre por la parte superior, y ésta es otra de las diferencias con el makam Uşşak. El makam Beyâtî se mueve cómodamente por esta ampliación superior. Esta ampliación toma dos formas:
- I. De forma simétrica al cuarteto Uşşak que se encuentra sobre el durak (nota principal) se añade el mismo cuarteto sobre el durak superior, es decir, sobre la nota Muhayyer (La):

2. En la nota Muhayyer (La) montamos un cuarteto Kürdî, que añadido al quinteto Bûselik que hay en Nevâ da lugar a la escala de Bûselik. El Si 5 comas bemol (este intervalo de 5 comas se conoce por *küçük mücenneb*) que aparece es la nota Sünbüle:

Cabe decir que en la ampliación superior no se hace *kaliş* encima de la nota Muhayyer.

J) **Desarrollo del Makam (*Seyir*):** Empieza alrededor de la nota dominante (Güçlü), es decir, la nota Nevâ (Re). Muestra a menudo la nota Acem (Fa natural) y se pasea por la escala. En los sitios oportunos hace los *asma karar* y muestra las características del makam. Si se quiere se hace la ampliación y después volviendo con la escala principal para en la nota Dügâh (La).

\* BAYÂTÎ MAKAMININ SEYRI \*

\* BAYATÍ PEŞREVİ \*

Hafif

Seyfettin Osmanoğlu

The image shows a musical score for the piece "Bayatí Peşrevi". It consists of ten staves of music written in a single melodic line. The notation includes various rhythmic values such as eighth, sixteenth, and thirty-second notes, as well as rests. There are several dynamic markings, including "p" (piano) and "f" (forte). A section marked with a double bar line and a percent sign is labeled "TESLİM". Below the eighth staff, the text "II. HANE" is written on the left and "-SON-" on the right. The score is presented in a clean, black-and-white format.

The image displays a musical score for a piece, likely a guitar or piano, consisting of two main sections, each marked "II. HANE". The score is written in a single system with ten staves. The first section begins with a treble clef and a key signature of one sharp (F#). The notation includes various rhythmic values, including eighth and sixteenth notes, and rests. The first section concludes with a double bar line and a repeat sign. The second section, also marked "II. HANE", begins with a treble clef and a key signature of one sharp. It features similar rhythmic patterns and concludes with a double bar line and a repeat sign. The overall style is that of a classical or contemporary instrumental piece.