

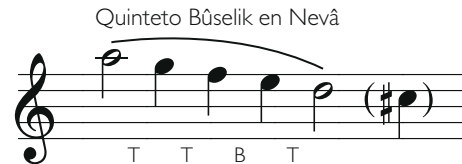
☐ MAKAM ACEM AŞİRÂN

- A) Nota principal (*Durak*): Acem Aşîrân (Fa).
 B) Marcha del Makam (*Seyri*): Descendente.
 C) Escala (*Dizi*): Es la escala del makam Çârgâh construido desde la nota Acem Aşîrân y tocado en sentido descendente. (En la nota Acem Aşîrân un quinteto Çârgâh, al que se une un cuarteto Çârgâh empezado desde la nota Çârgâh, siendo ésta la nota de enlace entre el quinteto y el cuarteto):

Por ser el makam Acem Aşîrân un makam descendente empieza alrededor del *durak* superior, es decir, de la nota Acem (Fa). Sobre esta nota se hace un *yarım karar* con las notas del quinteto Çârgâh, que, de forma simétrica a como lo encontramos en el *durak* (nota Acem Aşîrân), se construye ahora sobre el *durak* superior (nota Acem).

- D) Nota dominante (*Güçlü*): El primer nivel de *güçlü* es la nota Acem (Fa). Sobre esta nota se hace un *yarım karar* con la combinación en Çârgâh. En el segundo nivel, el *güçlü* es la nota de enlace entre el quinteto y el cuarteto, es decir, la nota Çârgâh. Sobre esta nota se hace un *asma karar* con la combinación en Çârgâh. Aquí se puede utilizar como *yeden* (nota de resolución) para esta combinación en Çârgâh la nota Bûselik (Si).

E) **Notas de parada y decisión (*Asma Karar Perdeleri*):** Desde el punto de vista de la música occidental la escala del makam Acem Aşîrân corresponde a la del Fa Mayor. A su vez, la escala menor que se corresponde con la de Fa Mayor es la de Re menor. Debido a esta proximidad entre las escalas del makam Acem Aşîrân y de Re menor, que comparten las mismas notas, vemos que en la nota Nevâ (Re) se forma la escala de Bûselik. Así pues, se puede hacer en la nota Nevâ un *asma karar* con Bûselik. Esta vez se puede utilizar como *yeden* (nota de resolución) la nota Nîm Hicâz (Do 4 comas sostenido).



La nota Çârgâh, que en la escala principal sirve de nota de enlace entre el quinteto y el cuarteto, es el *güçlü* en el segundo nivel, y sobre ella se puede hacer *asma karar* con la combinación en Çârgâh. En la nota Dügâh (La) se puede hacer *asma karar* con la combinación en Kürdî que hay. Para esta ocasión se puede utilizar como *yeden* (nota de resolución) la nota Nîm Zirgûle (Sol 4 comas sostenido). Por la parte inferior de la escala encontramos otra nota de decisión, la nota Kaba Çârgâh (Do), a la que se puede descender con la combinación en Çârgâh.

A continuación se muestran todos estos *asma karar*:

T B T T B T T T B T T B T T

Quinteto Çârgâh en Acem Quinteto Kürdî en su lugar Escala principal Escala Kürdî en su lugar Cuarteto Çârgâh en Kaba Çârgâh

- F) **Alteraciones:** Para el Si, 5 comas bemol (*küçük mücenneb*).
- G) **Nombre de las notas:** Acem Aşîrân (Fa), Râst (Sol), Dügâh (La), Kürdî (Si 5 comas bemol), Çârgâh (Do), Nevâ (Re), Hüseynî (Mi), Acem (Fa).
Nombre de las notas de la ampliación superior: Gerdâniye (Sol), Muhayyer (La), Sünbüle (Si 5 comas bemol), Tîz Çârgâh (Do).
- H) **Nota de resolución (*Yeden*):** Es la nota que está por debajo de la principal, es decir, la nota Hüseynî Aşîrân (Mi).
- I) **Ampliación:** Por la parte superior, de forma simétrica al quinteto Çârgâh que se encuentra sobre la nota principal (Fa) se puede montar el mismo quinteto sobre el *durak* superior (Fa). Por la parte inferior, como hemos visto antes, hay un cuarteto Çârgâh sobre la nota Kaba Çârgâh (Do).
- J) **Desarrollo del Makam (*Seyir*):** Empieza alrededor del *durak* superior (Fa). Después de pasearse por la parte superior de la escala se hace en el *durak* superior (Fa) una media parada (*yarım karar*) con una combinación en Çârgâh. Después de eso, en la nota dominante (*güçlü*) del segundo nivel, es decir, la nota Çârgâh (Do), se hace *asma* de nuevo con la combinación en Çârgâh. En ese momento se muestran los *asma karar* en los lugares necesarios. Después de pasearse por la escala y combinar estos distintos elementos y, si se quiere, después de descender hasta la nota Kaba Çârgâh con la combinación en Çârgâh, se para finalmente (*tam karar*) en la nota Acem Aşîrân (Fa) con la combinación en Çârgâh.

* ACEM AŞİRÂN PEŞREV *

Devr-i Kebir

Neyzen Sâlih Dede
1818-1888

I. HANE

(♩ = 64)

2. HANE

Merhum Ulvi Erguner beyefendiden alınmıştır

* ACEM AŞİRÂN PEŞREV 2 *

Devr-i Kebir

Neyzen Sâlih Dede

3. HANE

4. HANE

Y. Ömürlü